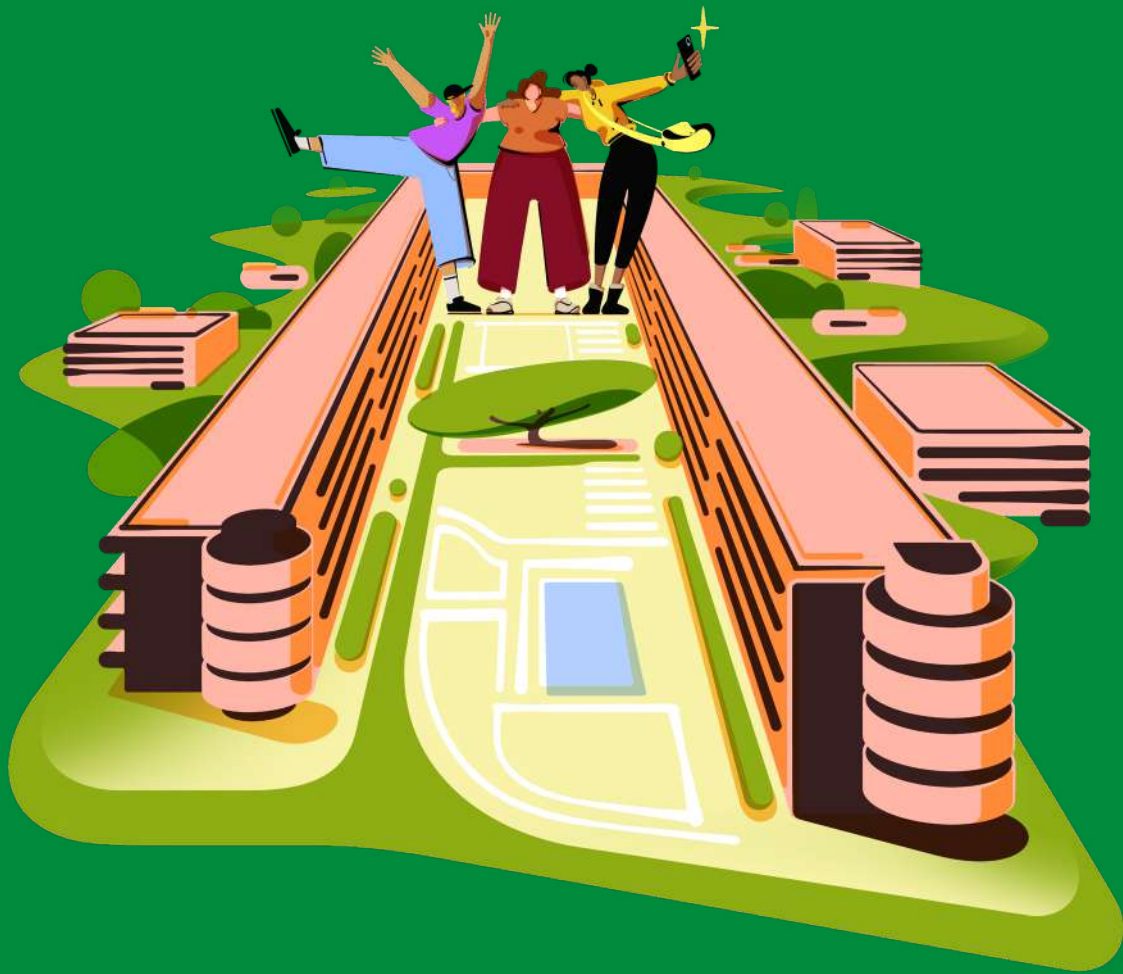


Gaudeix del present,
prepara el futur

Guia del resident

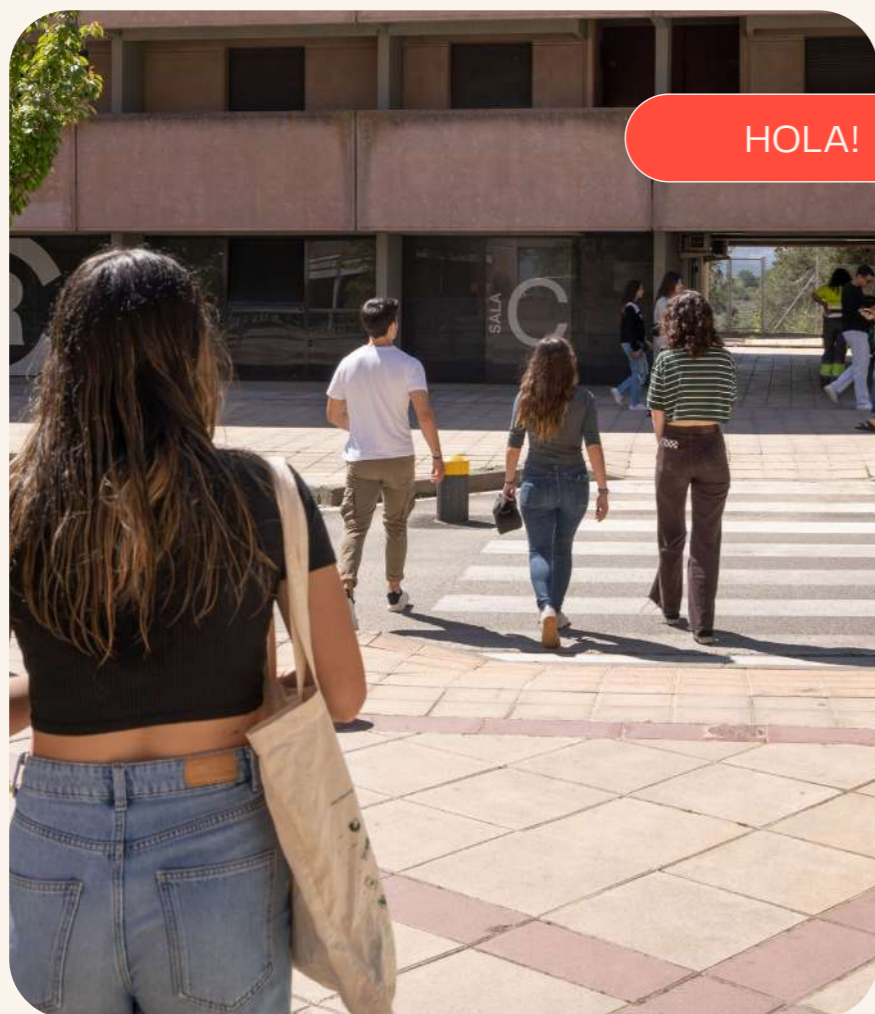


connecta't a la vilauniversitaria.uab.cat

Índex

| | |
|---|----|
| <u>Arribada a la Vila!</u> | 4 |
| <u>Entrada al pis</u> | 5 |
| <u>Què cal portar?</u> | 8 |
| <u>Què hi ha a la Vila?</u> | 9 |
| <u>Activitats</u> | 11 |
| <u>Convivència</u> | 14 |
| <u>Lloguer i contracte</u> | 17 |
| <u>Aplicació VilaApp</u> | 20 |
| <u>Facturació</u> | 21 |
| <u>Delegats i delegades de Vila</u> | 23 |
| <u>Serveis</u> | 25 |
| <u>Transport des de la Vila</u> | 30 |
| <u>Telèfons d'emergència</u> | 32 |
| <u>Faqs</u> | 33 |
| <u>Trucs i consells per començar bé a la Vila</u> | 34 |

1 ARRIBADA A LA VILA



És el teu primer dia a la Vila?

Dirigeix-te a Recepció: és el moment de signar el contracte!

Un cop signat, podràs recollir les claus del pis, el pack de benvinguda i un/a vilatà/ana t'acompanyarà fins al teu pis.

2 ENTRADA AL PIS

Inventari d'entrada

La primera persona que arriba al pis rep:

- El Document d'Inventari d'Entrada.
- L'Annex d'Inventari.

Revisa que tot el que hi ha a la llista estigui al pis i signa-ho. Si detectes qualsevol desperfecte, anota'l a l'Annex d'Inventari, a l'apartat d'observacions, amb lletra clara i llegible, perquè el personal de manteniment el pugui revisar.

I si no ets la primera persona a arribar?

Cap problema! Si veus algun desperfecte que no consta a l'Annex, passa per Recepció i et donarem un nou Annex d'Inventari perquè ho puguis anotar.

Tingues en compte que al setembre arriben molts residents i les reparacions es realitzen per ordre d'urgència.

Connexió Wi-Fi de la Vila

A cada apartament disposes de Wi-Fi propi de Vila Universitària.

Nom de la xarxa: Vila

Contrasenya: vila2026

Si tens qualsevol problema amb la connexió, adreça't a Recepció o envia'ns un email.

HE PERDUT LA CLAU, QUÈ FAIG?

Pots sol·licitar una còpia nova de la clau a Recepció les 24 hores, de dilluns a divendres. **El cost és de 6 €.**

Si és **festiu o cap de setmana**, adreça't a l'**equip de Seguretat**, i t'obriran la porta del pis (aquest servei té igualment un cost de 6 €).

Terminis importants



OBRE L'AGENDA!

2. Entrada al pis

→ SETEMBRE Arrencada del curs

- Tens tot el **mes de SETEMBRE** per entregar a Recepció l'**Annex d'Inventari**.
- (Passat aquest període, només a través de VilaApp)
- **A partir del 15 de setembre:** sol·licituds de **canvi de pis**, presencialment a Recepció.
- **Segona quinzena de setembre:** cobrament del primer rebut del curs.
- Publicació del **calendari d'activitats mensual** a Instagram (@vila_universitaria).

→ OCTUBRE

- A partir d'**octubre** pots venir a recollir la **clau de la bústia** a Recepció.
- **Regularització de consums** del curs anterior.

→ MAIG Renovació del contracte

- Durant el **mes de MAIG** s'obren els **3 períodes de renovació** per al curs següent.
- Rebràs un **correu** amb tot el que necessites saber + informació a la web i a xarxes.
- Festa del Gat (la nostra Festa Major).

→ JUNY Perllongaments i tancament de curs

- Al **JUNY** s'obre el període per sol·licitar el **perllongament d'estada d'estiu** (dies, setmanes, juliol sencer o juliol + agost).
- **30 de juny, abans de les 12 h:** finalitza el contracte i has de lliurar el **pis net i buit**.
- Si renoves contracte, pots utilitzar el **servei de consigna durant l'estiu** segons horaris establerts.

→ TOT L'ANY

- El lloguer es paga per mesos avançats, el primer dia de cada mes.
- El **calendari mensual d'activitats** es publica a Instagram al començament de cada mes.
- Incidències de manteniment: **VilaApp** o Recepció.

3 QUÈ CAL PORTAR?

COMPARTIR



El teu pis està moblat i equipat amb els electrodomèstics bàsics.

Així i tot, hauràs de portar:

- Utensilis per cuinar.
- Estris de neteja.
- Tovallols.
- Roba de llit.
(Mida del matalàs: 190 x 80 cm)

I si s'espatlla alguna cosa durant el curs?

Si algun electrodomèstic deixa de funcionar o detectes un defecte al pis, ho has de comunicar perquè l'equip de manteniment pugui venir a reparar-ho.

Ho pots fer de dues maneres:

- Presencialment a **Recepció**.
- A través de l'app **VilaApp**.

Per a més informació sobre el funcionament del manteniment, [escaneja el QR](#).



4 QUÈ HI HA A LA VILA?



Sales d'estudi 24 h

Disposem de **4 sales d'estudi**: B, K, F i Orió. Hi pots accedir **les 24 hores amb la clau del pis**.

El personal de seguretat vetlla pel compliment de les normes d'ús (no es poden 'guardar llocs' deixant materials).

No deixis objectes personals sense vigilància.

Sala C (Sala d'Esbarjo)

Un espai pensat per desconnectar i passar una bona estona amb altres residents.

Hi trobaràs:

- Billar.
- Futbolí.
- Sala de cinema.
- Sala de lectura.

L'accés és lliure per a residents amb la clau del pis.

4. Què hi ha a la Vila?

Vilateca (Nou espai!)

Un espai on els residents podeu cuinar, fer trobades o activitats en grup. Per utilitzar-la cal reserva prèvia presencial a Recepció.

Camp de Futbol

Cal ser un mínim de 5 residents de la Vila. Per utilitzar-lo cal reserva obligatòria a recepció, per telèfon o correu. La durada de la reserva és de 2 h.

Camp de Vòlei

Cal ser un mínim de 2 residents de la Vila. Per utilitzar-lo cal reserva prèvia a recepció, per telèfon o correu. La durada de la reserva és de 2 h.

Pista de Bàsquet, Taules de Ping-pong i Zona de Cal·listènia

Accés lliure per a tots els residents. Material disponible a Recepció.

Zona de Pínic

Espai exterior d'ús lliure per menjar, descansar o sociabilitzar.
HORARI: 8:00 h a 00:00 h

Sala E

Espai polivalent reservable a Recepció per fer activitats o reunions de vilatans/vilatanes.

Projectors

Disposem de 3 projectors a Recepció. El préstec d'aquests és d'un màxim de 24 h.

Jocs de Taula

A Recepció disposem de diversos jocs de taula que podeu agafar en préstec per passar una bona estona amb amics o companys de pis.

Piscina

Accés lliure amb clau del pis.
Oberta de maig a setembre de 11:30 h a 19:00 h.

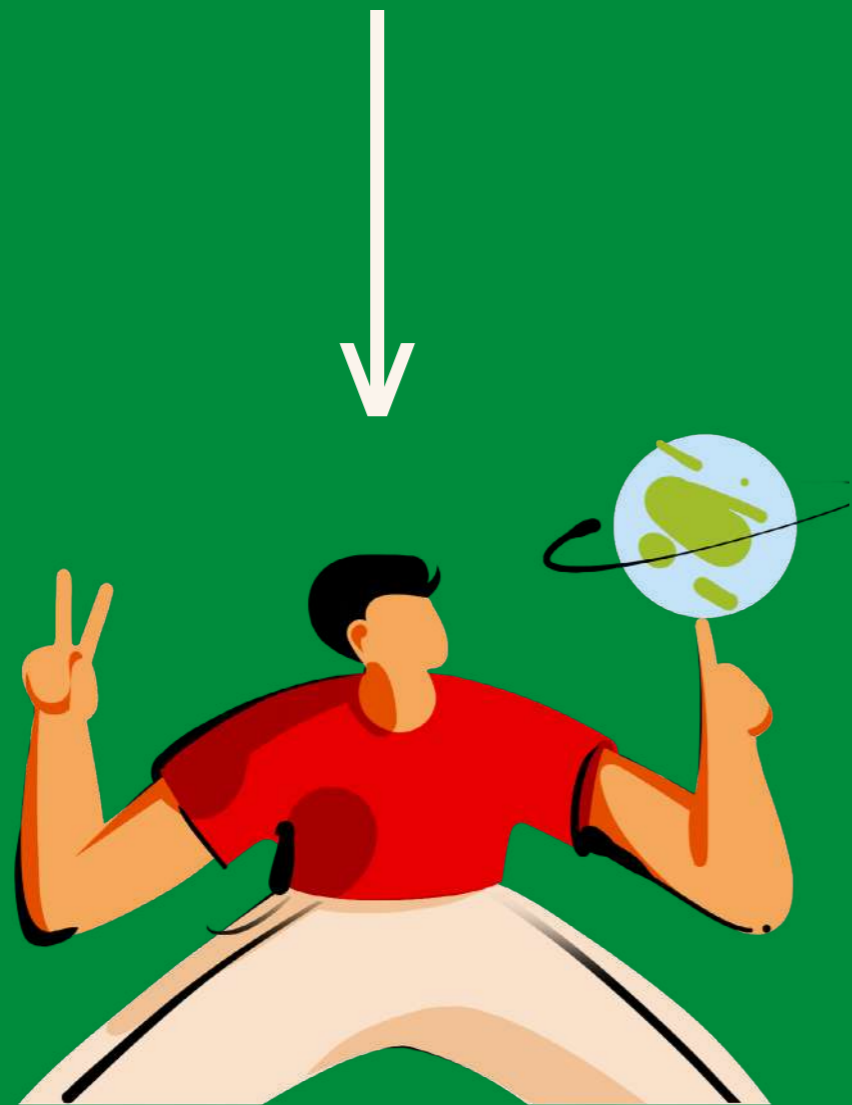
5 ACTIVITATS A LA VILA

A la Vila no només hi vius: hi passen coses tot l'any!



Organitzem activitats perquè coneguis gent, gaudeixis del temps lliure i et sentis part de la comunitat.

Comunicació activitats



Instagram [@vila_universitaria](https://www.instagram.com/vila_universitaria)

[Web de Vila](#)

Pantalles informatives de les sales

Cartelleria a la Vila

5. Activitats a la Vila

Activitats de benvinguda (setembre)

Durant les primeres setmanes de curs, preparem activitats especials per facilitar la teva integració:

- Trobades per conèixer els companys de pis i els veïns.
- Xerrades informatives en diversos idiomes.
- Jocs de presentació.
- Activitats dinamitzades pels delegats i delegades: sopars de blocs, partits de futbol, tallers de personalització de totebags, cites a cegues i moltes altres activitats!

Activitats setmanals de dinamització

Al llarg del curs s'organitzen:

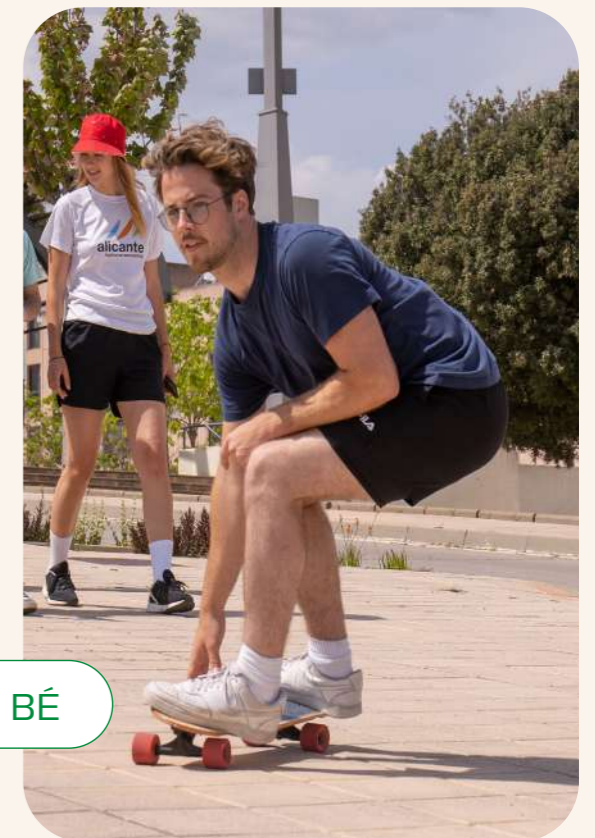
- Activitats creatives i culturals.
- Tornejos esportius (vòlei, ping-pong, bàsquet, futbol...).
- Cinema a la Sala C.
- Jams musicals i karaoke.
- Tallers participatius.
- Tardes de jocs de taula.

Esdeveniments especials

- Festa del Gat: la gran festa major de la Vila.
- Concurs d'estalvi energètic (llum i aigua).
- Repte Claki (reciclatge de l'oli de cuina).
- Campanyes solidàries: recollida de taps, donació d'objectes, etc.

Activitats esportives

- Partits amistosos de futbol, bàsquet i vòlei.
- Lligues i torneigs dels Vilatans.



VIURE BÉ

6 CONVIVÈNCIA A LA VILA



CONVIURE

Passa-t'ho bé, però
sempre amb respecte

Convivència i descans

El descans de tots els residents és essencial. Per garantir-lo:

- De 00:00 h a 8:00 h no es pot fer soroll als apartaments ni als espais exteriors.
- El respecte mutu és clau per mantenir un bon clima de convivència.

Accions prohibides

No es permet cap conducta que afecti la seguretat o integritat de les persones:

- Intromissió en la intimitat.
- Humiliacions o desqualificacions.
- Furts.
- Accions que posin en risc la seguretat personal o col·lectiva.

Important!

El no compliment de normes greus pot comportar **l'expulsió i la finalització del contracte.**

Normativa bàsica

Per garantir una bona convivència:

- Cuida els electrodomèstics i mantingues net el pis.
- Tira les escombraries dins del contenidor corresponent (no les deixis davant la porta del pis) i recorda que les papereres no són contenidors.
- No condueixis vehicles en zones no habilitades.
- Està prohibit tenir animals de qualsevol tipus.
- Respecta els espais comuns de no fumadors als apartaments.

- No es poden col·locar elements a les façanes (tendals, persianes...).
- Respecta els dispositius de seguretat i les instal·lacions comunes.
- Cuida el mobiliari i els espais comuns, interiors i exteriors.
- Mantingues una higiene adequada del pis i personal.

Seguretat

La Vila disposa d'un equip de seguretat 24 h / 365 dies que vetlla pel benestar dels residents i el bon ús de les instal·lacions.

Contacte de Seguretat

93 581 73 13

Sempre disponible

Consells de seguretat

- No escriguis el número del pis a la clau.
- Tanca portes i finestres abans de sortir.
- Vigila els objectes personals si deixes finestres obertes.
- No convidis persones que no coneguis prou.

6. Convivència a la Vila

Emergències

Contacta immediatament amb seguretat si:

- Hi ha anomalies en instal·lacions.
- Detectes conductes sospitoses.
- Presències un acte vandàlic.
- Hi ha una urgència mèdica.

Atenció als residents

Informació actualitzada disponible a:

- Web de Vila.
- Instagram: **@vila_universitaria**
- TikTok: **@vilauniversitariauab**
- App: **VilApp**.

Contacte principal

Recepció:

- Tràmits: 8:00 h a 20:00 h
- De dilluns a divendres: servei 24 h
- Telèfon: 93 581 70 04

Seguretat:

- (caps de setmana i festius – 24 h)
- Telèfon: 93 581 73 13

Correu electrònic:

- vila@vilauniversitaria.com

Sostenibilitat i reciclatge

A la Vila fomentem la gestió responsable de residus i l'estalvi energètic.

Cubells de reciclatge als apartaments

Cada pis disposa de 3 cubells:

- Groc – envasos i plàstics.
- Blau – paper i cartró.
- Verd – vidre.

Oli de cuina

A la cuina tens un bidonet Claki per guardar l'oli usat. Quan estigui ple, porta'l a Recepció i recull-ne un de nou. El pis que més oli recicla té premi!

Recollida de piles

A Recepció disposem d'un punt de recollida específica de piles usades.

Taps de plàstic

Al centre de la Vila hi trobaràs un corgegant on pots deixar els taps de plàstic de les ampolles. Són per a un projecte solidari.

Concurs d'estalvi energètic

Cada any organitzem un concurs d'estalvi energètic de llum i aigua entre tots els apartaments:

- Tots els residents rebreu un correu informatiu amb la normativa i com inscriure-s'hi.
- També ho comuniquem a les nostres xarxes socials.
- Participar-hi ajuda a estalviar recursos... i té premi!

7 LLOGUER I CONTRACTE

Durada del contracte

El contracte d'allotjament és de 10 mesos:

- Inici: 1 de setembre.
- Final: 30 de juny a les 12:00 h.

Segueix el calendari acadèmic de la UAB.

Rebràs un correu per signar-lo de forma digital.

Renovació del contracte (3 períodes segons preferència)

La renovació per al curs següent es fa **durant el mes de maig**, però amb **tres períodes**:

- **Primer període:** Mateix pis i mateixa plaça.
- **Segon període:** Renovacions en grup. Pisos Mixtes sencers.
- **Tercer període:** Renovació individual.

Si renoves fora del teu període, Vila no pot garantir la plaça ni les preferències.

Important!

Per poder renovar la plaça per al proper curs, cal:

- Tenir tots els pagaments al dia.
- Signar el contracte de renovació a través de VidSigner dins del termini establert.

Si no es compleixen aquests requisits, la reserva quedarà anul·lada automàticament l'última setmana de juliol, sense possibilitat de reclamació.

Comunicació

Vila envia sempre:

- Un correu electrònic abans que comenci cada període.
- Avisos a la web i les xarxes socials.
- Uns dies abans et trobaràs un penjaportes a la porta del pis amb tota la informació.

Important!

Hem de tenir el teu correu electrònic (que estigui actiu i que revisis sovint).

7. Lloguer i contracte

Perllongament de l'estada a l'estiu

Si necessites quedar-te més temps (exàmens, pràctiques, feina d'estiu o comoditat), pots sol·licitar un **perllongament**.

Com funciona?

- Vila **avisa prèviament** per correu i xarxes quan s'acosta el període per fer la sol·licitud.
- Les dates per demanar el perllongament són al juny.
- Si t'interessa, has d'avisar abans del 30 de juny, i dins les dates indicades.

Opcions de perllongament

1. Uns dies a principis de juliol
2. 1a quinzena de juliol
3. Mes complet de juliol
4. Juliol + agost

No garantim que es pugui mantenir la plaça del curs.

Estudiants d'intercanvi

(Erasmus, Sòcrates o programes similars)

- Durada mínima del contracte: 4 mesos.
- Per perllongar, cal notificar-ho 30 dies abans que finalitzi el contracte.

Canvi de pis

Si vols canviar de pis:

- Contacta amb Recepció.
- Es poden gestionar canvis a partir del 15 de setembre.
- Es buscarà la millor solució disponible.

Regularització de consums (electricitat + aigua)

Els consums de llum, aigua dels mesos de **maig i juny** es cobraran a l'octubre del curs següent.

Si has gastat per sobre de la quota inclosa, es descomptarà la diferència al nostre favor de la fiança.

Per a més informació sobre la regularització, escaneja el QR.



Finalització del contracte i sortida del pis

Dia 30 de juny – abans de les 12 h

Has de:

- Deixar el pis buit i net
- Retornar la clau a Recepció

Inventari de sortida

Es revisa l'estat del pis:

- Si hi ha desperfectes no registrats a l'inventari d'entrada, el cost es descomptarà de la fiança o si renoves el contracte, de la mensualitat d'octubre.

Retorn de la fiança

La fiança i la garantia addicional es retornaran un cop:

7. Lloguer i contracte

- s'hagi revisat l'estat de l'apartament,
- s'hagin rebut totes les factures de consums pendents.

Aquest procés pot durar aproximadament **fins a 10 setmanes**.

Si hi ha desperfectes o factures pendents, es descomptaran del total a retornar.

- Es retorna a partir d'octubre.
- Al compte bancari de domiciliació.
- Si vols que te la retornem a un altre compte, cal enviar un email.
- Si renoves, mantenim les fiances del primer any.

Consigna d'estiu

- Servei per a **residents que renoven**.
- **5 € / màxim 5 caixes per persona**.
- **Lliurament i recollida** dins els **horaris** que publiquem cada any (web / emails informatius / Recepció).

Cancel·lació anticipada del contracte

- S'ha d'avisar amb 30 dies d'antelació.
- Si l'estada acaba abans de 10 mesos, es regularitza la tarifa.
- Sense justificació acadèmica, no es retorna la fiança.

Impagaments

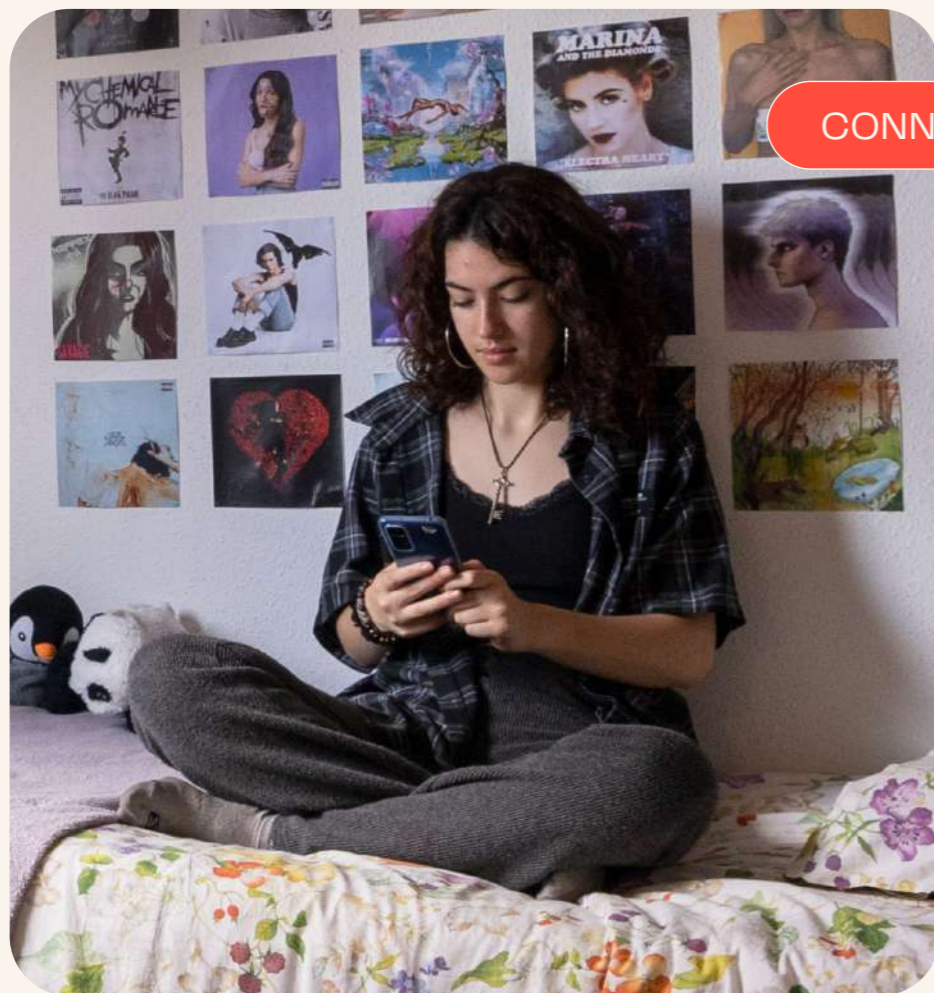
- En cas que un rebut no es pugui cobrar (retorn bancari), s'aplicarà un recàrrec del **10% de l'import del rebut**, amb un **mínim de 4 €**, en concepte de despeses bancàries.

- Si s'acumulen **dos rebuts consecutius impagats**, s'aplicarà un càrrec addicional de 50 € en concepte de gestió d'impagaments, a més dels recàrrecs corresponents.
- L'acumulació de més de dos rebuts impagats pot comportar la **rescissió immediata del contracte** i la **pèrdua de la fiança**.
- Vila Universitària pot aplicar el dret de no renovació de la plaça per impagats recurrents del curs anterior.



CUIDAR EL FUTUR

8 APLICACIÓ VILAPP



VilaApp: l'app de la Vila

Un cop hagiis signat el contracte, és imprescindible que et **registris a VilaApp** amb el **mateix correu** on has rebut el contracte.

Per què cal registrar-se?

- Fer comunicats a **Manteniment**.
- **Consultar factures** del pis.
- **Renovar el contracte** quan arribi el període.
(Per renovar, és obligatori estar registrat a VilaApp.)

9 FACTURACIÓ

Informació important de la factura

- El cobrament es fa entre **l'1 i el 5 de cada mes**, excepte el de setembre que es factura durant la **segona quinzena**.
- Pots demanar còpies de factures perquè disposem de les factures originals de les companyies subministradores.
- Les còpies de claus o reparacions que no s'hagin pagat a Recepció es carreguen automàticament a la factura del mes següent.
- Totes les despeses conjuntes del pis (electricitat, aigua, desperfectes, reparacions...) es divideixen a parts iguals entre els residents.
- Pots consultar totes les factures a VilaApp o a la web de Vila (apartat "MyVila" i si tens qualsevol dubte de facturació envia un correu a vila@vilauniversitaria.com o vine a la Recepció.

Com es cobren els consums?

Electricitat

- Es cobra **cada mes** amb import **estimat**.
- Al tancament del curs es fa la **regularització** amb les **factures reals**; i l'import regularitzat es **carrega a l'octubre del proper curs**.

Electricitat

- Es cobra **cada dos mesos** sobre **consum real**.



9. Facturació

Contractes inferiors a 10 mesos

Els contractes de menys de 10 mesos tenen aigua i llum incloses (hi ha regularització en cas d'haver depassat els consums màxims).

Subministraments de l'apartament

A l'apartament tot funciona amb electricitat:

- Calefacció.
- Cuina (Vidroceràmica, microones i nevera).
- Escalfador d'aigua.

Segons el bloc on visquis, hi ha **dos tipus de rellotges** que regulen el consum elèctric:

- **Rellotges manuals.**
- **Rellotges digitals.**

La manipulació d'aquests rellotges **no correspon als residents.**

L'equip de manteniment s'encarrega d'ajustar-los i regular-ne els horaris segons l'època de l'any.

TRANQUIL·LITAT



10 DELEGATS I DELEGADES DE VILA

Els delegats i delegades de Vila t'acompanyen i t'ajuden durant tot el curs



Els delegats i delegades de Vila són un grup de residents que fa temps que viuen a la Vila i que se la coneixen de dalt a baix. Són persones pròximes, predisposades i amb ganes d'ajudar-te durant l'arribada i al llarg de tot el curs.

10. Delegats i delegades de Vila

Què fan els delegats i delegades?

Acompanyament a l'arribada

- Quan vinguis a recollir la clau del teu pis, un/a delegat/da t'acompanyarà fins al teu allotjament.
- Us ajudaran a fer l'inventari d'entrada.
- També t'explicaran totes les activitats de benvinguda que es fan al setembre.

Suport durant el curs

- Si tens dubtes, problemes o necessites un cop de mà, sempre estaran encantats d'ajudar-te.
- Coneixen molt bé la Vila i poden orientar-te en qualsevol tema: convivència, espais comuns, activitats, manteniment, etc.

Dinamització de la comunitat

Els delegats i delegades organitzen activitats al llarg de l'any per fomentar el bon ambient i la convivència entre vilatans i vilatanes.

Programes de Vila

La Vila funciona gràcies a la col·laboració entre l'equip de gestió i els residents. Per això existeixen diferents programes en què participen delegats i delegades:

Dinamització

Organitzen activitats culturals i socials com:

- Concursos.
- Jam sessions.
- Karaokes.
- Tallers i esdeveniments especials.

L'objectiu és crear comunitat i fer que viure a la Vila sigui una experiència completa.

Comunicació

Gestionen les xarxes socials de Vila i comparteixen:

- Informació important.
- Activitats i esdeveniments.
- Avisos i novetats.

Són el pont entre residents i l'equip de gestió en l'àmbit comunicatiu.

Medi Ambient

Promouen accions de sostenibilitat i consciència ambiental com ara:

- Tallers de reciclatge i reutilització.
- Activitats de sensibilització.
- Projectes per fer de la Vila un espai més sostenible.

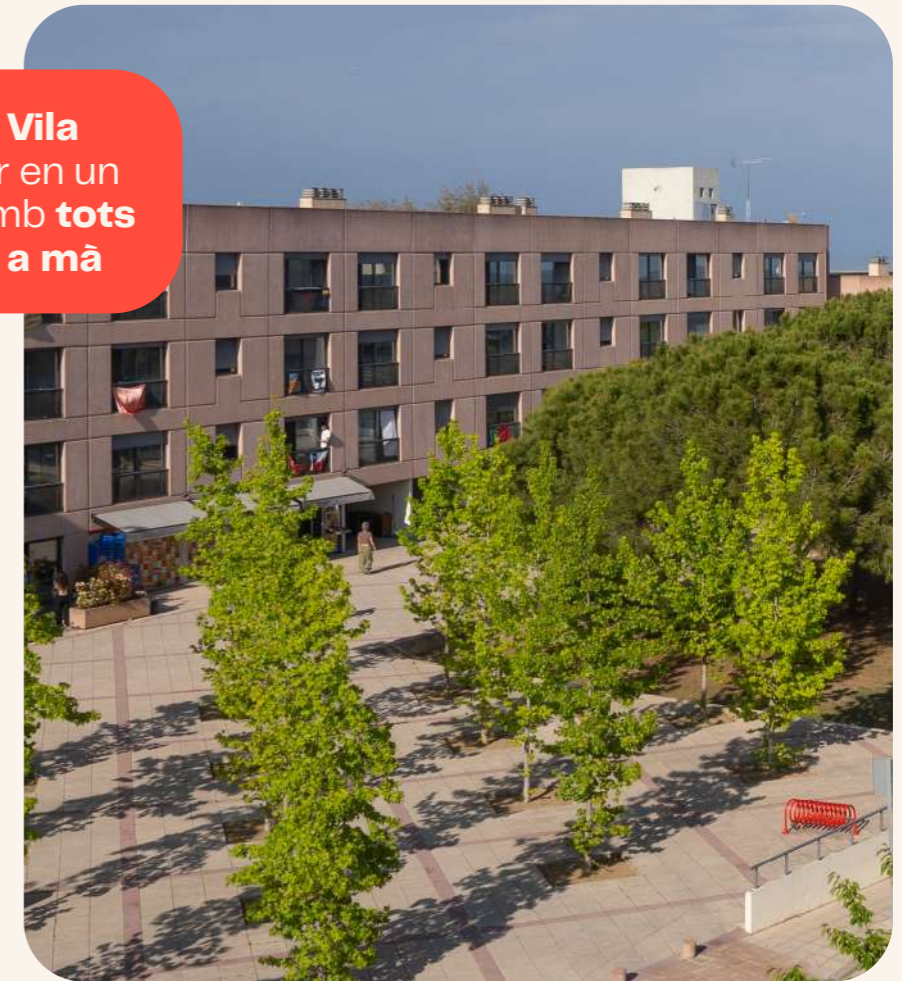
Suport Informàtic

Un/a resident del grau d'Enginyeria Informàtica dona suport en tot allò relacionat amb:

- Connexió Wifi.
- Problemes bàsics de connectivitat.
- Millores del servei digital.

11 SERVEIS

Viure a la Vila
és com estar en un
petit poble amb **tots**
els serveis a mà



La Vila és com un petit poble: tens tots els serveis essencials al teu abast perquè no t'hagis de desplaçar fora del Campus.

11. Serveis

Serveis que trobaràs a la Vila

| SERVEIS VILA | TELEFON | HORARI |
|---|-----------|---|
| Autoescola RACC UAB Vila Universitària | 633700289 | Dl a dv de 10:00 h - 14:00 h i 15:00 h - 19:00 h |
| Frankfurt | 935800495 | Dl a dv de 7:00 h - 22:30 h; diss i festius de 8:00h - 22:30 h |
| CAU | 672383191 | Dl a dv de 8:00 h - 22:30 h |
| Bugaderia | 935800495 | Dl a diu de 7:00 h - 23:00 h |
| Supermercat | 637212905 | Dl a dv de 9:00 h - 15:00 h i 14:00 h - 22:00 h; diss a diu 9:00 h -14:00 h i 17:00 h - 21:00 h |
| Pupurri | | Dl a dv de 11:00 h - 15:00 h i 16:00 h a 20:00 h |

Allotjament per a familiars i visites — Vila 2

Si tens amics o familiars que venen a veure't, poden allotjar-se a Vila 2.

- Apartaments de 40 m², per a 1 o 2 persones.
- Completament equipats.
- Amb pàrquing subterrani disponible.
- Informació i reserves: 93 581 70 04
- Correu: estiu@vilauniversitaria.com

Instal·lacions esportives i d'oci a la Vila

Piscina

- Ús exclusiu per a residents.
- Oberta de maig a setembre.

Camp de vòlei platja

- Ús gratuït per a residents.
- Obert tot l'any de 10 a 22 h.
- Cal reserva en la setmana en curs a Recepció.

11. Serveis

Camp de futbol

- Té franges d'ús gratuït.
- Resta d'hores gestionades per empresa externa amb lligues.
- Pregunta a Recepció pels horaris disponibles.

Street basket

Accés lliure.

Taules de ping-pong

- Accés lliure.
- Material disponible a Recepció.

Altres serveis

Servei Assistencial de Salut del Campus

Tots els membres de la UAB tenen dret al servei sanitari del Campus. Obert de dilluns a divendres de 8:00 a 20:00h. Avinguda Can Domènech s/n edifici F

- 93 581 18 00
- 93 581 19 00

Servei de consigna d'estiu

- Exclusiu per a residents que renoven el contracte.
- Lliurament i recollida dins els horaris que indiquem cada any.
- Permet guardar objectes durant l'estiu.

Farmàcies properes

- Farmàcia de l'Autònoma (Plaça Cívica) – 93 691 82 31
- Farmàcia M.M. Gordillo (Bellaterra) – 93 711 93 97

Serveis del Campus

Per conèixer tots els serveis del Campus, pots visitar:

- www.placacivica.com (comerç, restauració, serveis)
- www.uab.cat



11. Serveis

Serveis destacats del Campus

| SERVEI UAB | TELEFON | HORARI |
|--------------------------------------|------------------------------|--|
| Restaurant de la Plaça | 93 580 92 77 | DI a dv de 8:00 h - 19:30 h |
| Banc Santander (Plaça Cívica) | 93 580 51 72 | DI a dj de 8:30 h - 17:00 h; dv de 8:30 h - 14:30 h |
| CaixaBank (Rectorat) | 93 581 11 51 | DI a dv de 8:00 h - 20:00 h |
| Copisteria UAB | 93 581 38 27 | DI a dv de 8:30 h - 18:00 h |
| Orlum | 93 410 53 72 618 16 12 15 | DI a dj de 9:00 h - 14:00 h i 15:00 h - 19:00 h; dv de 9:00 h - 14:00 h |
| Farmàcia UAB | 93 691 82 31 | DI a dv de 9:00 h - 20:00 h |
| Autoescola RACC UAB | 633 06 33 31 | DI a dv 10:00 h - 14:00 h i 15:00 h - 19:00 h |
| Abacus Plaça Cívica | 93 586 45 29 | DI a dv de 9:00 h - 19:00 h |
| Perruqueria C&C Casanovas | 93 592 07 27 | DI a dv de 9:00 h - 18:00 h |
| Tutti-Frutti | | DI a dv de 9:30 h - 15:30 h i 16:00 h - 19:00 h |
| Òptica Universitària | 93 594 01 72 | DI a dv de 9:30 h - 20:30 h; ds de 10:00 h - 20:30 h |
| Fisio(move) | 686 085 317 | DI a dv de 9:00 h - 20:00 h |
| Punt d'Informació INFOUAB | 93 581 11 11 | DI a dj de 9:30 h - 13:30 h i 15:00 h - 19:00 h; dv de 9:30 h - 13:30 h |
| International Welcome Point | 93 581 22 10 | DI a dv de 9:30 h - 19:00 h; dc de 9:30 h - 15:00 h; Jul/Ag de 9:30 h - 15:00 h |

11. Serveis

| SERVEI UAB | TELEFON | HORARI |
|--|----------------------------|--|
| Hemeroteca i Biblioteca General | 93 581 40 04 | DI a dv de 9:00 h - 21:00 h |
| Cultura en Viu | 93 581 22 04 | DI a dv de 10:00 h - 13:00 h; dl a dj de 15:30 h - 16:30 h |
| Fundació Autònoma Solidària | 93 581 24 85 | DI a dj de 10:00 h - 17:00 h; dv de 10:00 h - 13:00 h; Jul de 10:00 h - 14:00 h; Ag tancat |
| Servei d'Activitat Física (SAF) | 93 581 19 34 | DI a dv de 7:00 h - 21:00 h; diss de 8:00 h - 20:00 h; diu de 9:00 h - 14:00 h |
| Servei de Restauració | | Horaris variables |
| Servei de Biblioteques | 93 581 10 15 | Horaris variables |
| Treball Campus / Ocupabilitat | 638 775 098 638 775 093 | DI a dv de 10:00 h - 13:00 h; dt a dj de 15:30 h - 17:00 h |
| Fundació Alumni UAB | 93 586 81 03 | DI a dj de 10:00 h - 14:00 h i 15:00 h - 17:00 h; dv de 10:00 h - 14:00 h |

12 TRANSPORT DES DE LA VILA



La Vila està perfectament connectada amb Barcelona i amb tota la UAB gràcies al tren, busos interns i busos interurbans. No necessites vehicle propi per moure't fàcilment.

Des de qualsevol punt del Campus pots arribar a la Vila amb el bus gratuït intern UAB.

12. Transport des de la Vila

Ferrocarrils de la Generalitat de Catalunya (FGC)

L'estació **Bellaterra** és a 5 minuts caminant de la Vila.

Línies disponibles:

- **S2 (Barcelona – Sabadell).**
- **S6 (Barcelona – Universitat Autònoma).**
- **S7 (Barcelona – Rubí – UAB)** (segons època de l'any).

De dilluns a divendres tenen **alta freqüència**.

En 30–35 minuts arribes a Barcelona: Gràcia–Provença–Plaça Catalunya.

Rodalies RENFE

L'estació més propera és **Cerdanyola Universitat (R7)**.

Línies:

- **R7** (Hospitalet – Barcelona – UAB – Cerdanyola del Vallès).
- Connexió amb l'**R4** a Cerdanyola del Vallès.

Per arribar-hi des de la Vila:

- Pots agafar el bus intern UAB fins a l'estació i son aproximadament 5 minuts.

Busos interns UAB (Gratuïts)

La UAB disposa de busos interns gratuïts que connecten tots els punts de la Universitat, passant per la Vila, les Facultats, Àrees d'Investigació i estacions de tren, entre d'altres.

Funciona amb alta freqüència durant les hores punta.

Busos interurbans importants

Línies que passen pel Campus o la Vila:

- **602 / 603 / 604** (Cerdanyola – Barcelona – Sabadell).
- Altres línies poden variar al llarg del curs.

Transport nocturn

- **NitBus N62** (Barcelona – Sabadell) amb parada a Cerdanyola.
- Connexions amb bus intern UAB segons horari.

Targetes i abonaments de transport

La Vila es troba a la **Zona 2C** de l'ATM. **Targetes recomanades per a estudiants:**

T-Jove

- Desplaçaments il·limitats durant 90 dies.
- Preu molt econòmic per joves fins a 30/31 anys (segons normativa ATM).

T-Mobilitat

- **Totes les targetes actuals funcionen dins la T-mobilitat**, i és recomanable per comoditat.

Telèfon d'emergències



Telèfon d'emergències
a Catalunya:

112

14 PREGUNTES FREQUENTS (FAQs)

→ **Puc canviar de companys de pis?**

Sí, a partir del 15 de setembre. Vine a Recepció i t'informarem de les opcions disponibles.

→ **Si perdo la clau, m'obren el pis?**

Sí. Entre setmana ho gestiona Recepció (6 €). Caps de setmana i festius, l'equip de Seguretat (té el mateix cost, se't girarà pel banc).

→ **Com funciona el Wi-Fi?**

Cada apartament té la seva pròpia xarxa.

Nom: Vila

Contrasenya: vila2026

Si no et funciona, comenta-ho a Recepció.

→ **Pots tenir animals de companyia?**

No, està prohibit.

→ **On deixo la bici?**

Als aparcabicis habilitats a la Vila i al Campus.

→ **Puc convidar algú a dormir?**

Només convidats puntuals, respectant la convivència, i tots els integrants del pis hi han d'estar d'acord.

→ **Hi ha microones als pisos?**

Sí.

15 TRUCS I CONSELLS PER COMENÇAR BÉ A LA VILA



QUE TINGUIS
UN BON INICI!

1. El primer dia surt a caminar i localitza **supermercat, sales d'estudi, parada de bus, FGC i Plaça Cívica**.

2. Presenta't als teus **companys de pis**: us ajudarà a establir un bon ambient.

3. Fes **l'inventari d'entrada** amb calma: evita problemes més endavant.

4. Programa't una **rutina d'estudi** a les sales B, K, F o Orió.

5. Consulta les **activitats de benvinguda**: és la millor manera de fer amics.

6. Utilitza **VilaApp** des del primer dia: t'estalviarà molts maldecaps.

7. Guarda taps de plàstic per deixar-los al **cor solidari** de la Vila.

8. Si tens dubtes, els **delegats i delegades** estan per ajudar-te.



+ informació a
vilauniversitaria.uab.cat
i xarxes socials:

@vila_universitaria

@vilauniversitariauab

@Vilauniversitaria_UAB